

DISTANZKÖRBE DKO

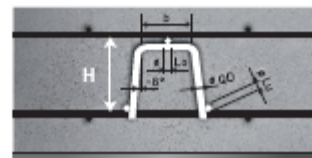
Distanzkörbe DKO ohne Kunststoff-Fuss, auf der unteren Bewehrung stehend

Höhe [mm]	∅ Lu [mm]	∅ Lo [mm]	∅ OD [mm]	Teilung [mm]	b [mm]	Gewicht* [kg/m]
60	4.0	5.5	5.5	200	85	0.566
70	4.0	5.5	5.5	200	85	0.599
80	4.0	5.5	5.5	200	85	0.609
90	4.0	5.5	5.5	200	85	0.628
100	4.0	5.5	5.5	200	85	0.648
110	4.0	5.5	5.5	200	85	0.667
120	4.0	5.5	5.5	200	85	0.686
130	4.0	5.5	5.5	200	85	0.706
140	4.0	5.5	5.5	200	85	0.730
150	4.0	5.5	5.5	200	85	0.750
160	4.0	5.5	5.5	200	85	0.769
170	4.0	5.5	5.5	200	85	0.789
180	4.0	5.5	5.5	200	85	0.808
190	4.0	5.5	5.5	200	85	0.827
200	4.0	5.5	5.5	200	85	0.847
220	4.0	6.0	5.5	200	85	0.921
240	4.0	6.0	5.5	200	85	0.969
260	4.0	6.0	5.5	200	85	1.008
280	4.0	6.0	5.5	200	85	1.042
300	4.0	6.0	5.5	200	85	1.091
320	5.5	7.0	7.0	200	85	1.830
340	5.5	7.0	7.0	200	85	1.893
360	5.5	7.0	7.0	200	85	1.964
380	5.5	7.0	7.0	200	85	2.027
400	5.5	7.0	7.0	200	85	2.097
420	5.5	7.0	7.0	200	85	2.168
440	5.5	7.0	7.0	200	85	2.231
460	5.5	7.0	7.0	200	85	2.301
480	5.5	7.0	7.0	200	85	2.364
500	5.5	7.0	7.0	200	85	2.435

Korblänge 2.50 m

Höhe 60 – 200 mm
Werkbunde 200 Stk.
20 Bunde à 10 Stk.

Höhe 220 – 500 mm
Werkbunde 100 Stk.
10 Bunde à 10 Stk.



für H = 60 – 500 mm

* theoretisches Gewicht

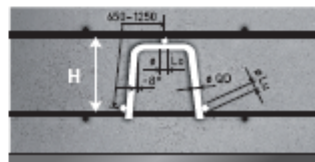
DISTANZKÖRBE DKO

Distanzkörbe DKO ohne Kunststoff-Fuss, auf der unteren Bewehrung stehend

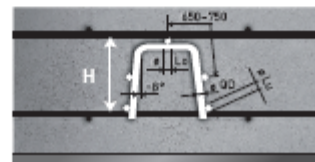
Höhe [mm]	∅ Lu [mm]	∅ Lo [mm]	∅ QD [mm]	Teilung [mm]	b [mm]	Gewicht* [kg/m]
510 – 600	7.0	7.0	7.0	200		2.979
610 – 700	7.0	7.0	7.0	200		3.293
710 – 800	8.0	8.0	8.0	240		4.174
810 – 900	8.0	8.0	8.0	240		4.522
910 – 1000	8.0	8.0	8.0	240		4.870
1010 – 1100	8.0	8.0	8.0	240		5.217
1110 – 1200	8.0	8.0	8.0	240		5.565
1210 – 1300	10.0	10.0	8.0	200		8.692
1310 – 1400	10.0	10.0	8.0	200		9.103
1410 – 1500	10.0	10.0	8.0	200		9.514

Korblänge 2.50 m

Höhe 510 – 1500 mm
auf Anfrage



für H = 510 – 1200 mm



für H = 1210 – 1500 mm