

# DISTANZKÖRBE DKM

Distanzkörbe DKM mit Kunststoff-Fuss, auf der Schalung stehend

Höhe [mm]	ø LD [mm]	ø QD [mm]	Teilung [mm]	b [mm]	a [mm]	Gewicht* [kg/m]
60	5.5	5.5	250	85	50	0.509
70	5.5	5.5	250	85	50	0.524
80	5.5	5.5	250	85	50	0.539
90	5.5	5.5	250	85	50	0.554
100	5.5	5.5	250	85	50	0.568
110	5.5	5.5	250	85	50	0.583
120	5.5	5.5	250	85	50	0.598
130	5.5	5.5	250	85	50	0.613
140	5.5	5.5	250	85	50	0.628
150	5.5	5.5	250	85	50	0.643
160	5.5	5.5	250	85	50	0.658
170	5.5	5.5	250	85	50	0.673
180	5.5	5.5	250	85	50	0.688
190	5.5	5.5	250	85	50	0.703
200	5.5	5.5	250	85	50	0.718
220	6.0	7.0	250	85	50	1.048
240	6.0	7.0	250	85	50	1.096
260	6.0	7.0	250	85	50	1.145
280	6.0	7.0	250	85	50	1.193
300	6.0	7.0	250	85	50	1.241
320	7.0	7.0	250	85	50	1.450
340	7.0	7.0	250	85	50	1.498
360	7.0	7.0	250	85	50	1.546
380	7.0	7.0	250	85	50	1.595
400	7.0	7.0	250	85	50	1.643
420	7.0	7.0	250	85	50	1.691
440	7.0	7.0	250	85	50	1.740
460	7.0	7.0	250	85	50	1.788
480	7.0	7.0	250	85	50	1.836
500	7.0	7.0	250	85	50	1.884

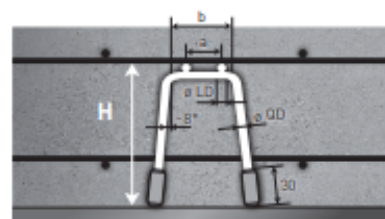
Korblänge 2.50 m

## Höhe 60 – 200 mm

Werkbunde 200 Stk.  
20 Bunde à 10 Stk.

## Höhe 220 – 500 mm

Werkbunde 100 Stk.  
10 Bunde à 10 Stk.



für H = 60 – 500 mm