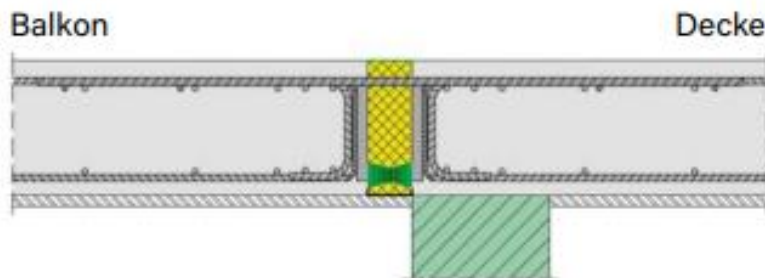


Kragplattenanschlüsse

Eine Kragplatte ist ein horizontales, flaches Bauelement, das aus einem Baukörper herausragt. Es geht über eine Aussenwand oder Fassade eines Bauwerks hinaus, ohne von Bauelementen wie Stützen oder Pfeilern getragen zu werden. Kragplattenanschlüsse werden auftragsbezogen auf die gewünschte Länge produziert.

Vorteile – Nachteile:

- Einfacher Einbau
- Individuelle Anpassung aller Elemente möglich
- Durchgehender, nichtrostender Duplexstahl
- Reduktion von Schwingungen oder Deformationen
- Erhöhter Brandschutz, Erdbebensicherung und Schallschutz
- Mit Dämmung geringe Wärmeleitfähigkeit



Gerne organisieren wir Ihnen alle gängigen Modelle und Marken gemäss Ihrer Eisenliste.