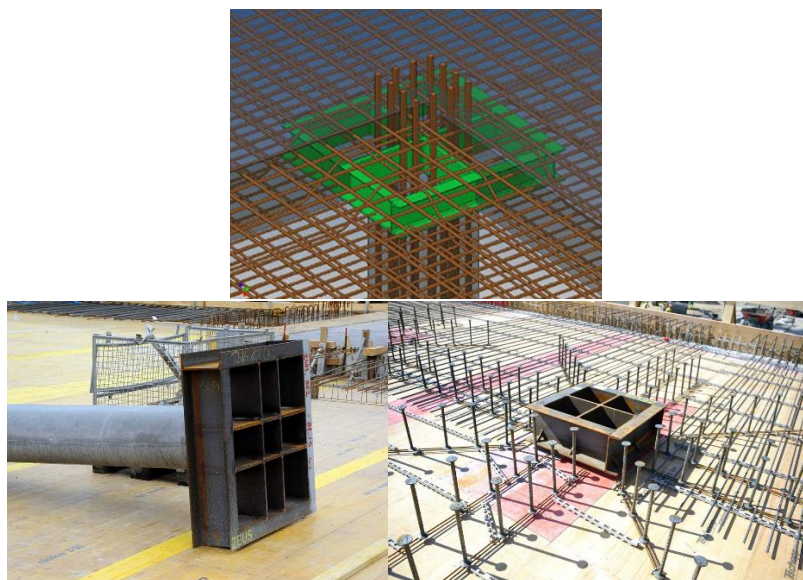


## Stahlpilze

Bei der Verwendung von hochbelastbaren Stützen in Verbindung mit schlanken Decken, sehen wir uns jedoch auch immer mit dem Problem des Durchstanz-Versagens konfrontiert. Sehr oft sind die hohen Lasten die von den Geschoßdecken auf die kleinen Querschnitte der anschließenden Säulen übertragen werden müssen zu viel für herkömmliche Stahlbetondecken. Eine entsprechende Deckenverstärkung im Bereich der Stütze ist

Mit der Hilfe von Stahlpilzen können auch hohe Lasten ohne Unterzüge, im Sinne von punktgestützten Flachdecken, sicher von den Decken abgeleitet werden. Die erforderliche größere Auflagefläche wird bei diesem System einfach als in der Decke liegender Stahlpilz ausgeführt. Der nach dem Ausschalen der Decke nicht mehr sichtbar ist. Auch stützennahe Haustechnikleitungen können durch den Stahlpilz geführt werden.



Gerne organisieren wir Ihnen alle gängigen Marken und Modelle gemäss Ihrer Eisenliste.