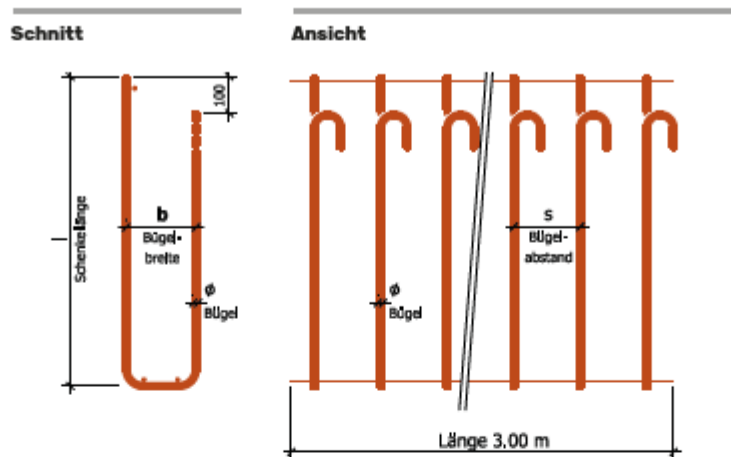


FIRIPA® Anschlusskörbe sind Schweizer Qualitätsprodukte und entsprechen vollumfänglich den SIA 262:2013 Anforderungen. Dies insbesondere in der Betonstahlqualität, in den Querschnitten und der Haken- bzw. Längsstabausbildung.



Sortiment

Baulänge = 3.00 m

Typ	Bügelbreite b (mm)	Schenkelhöhe l (mm)	Bauteilstärke (Richtwert) h/t (mm)	Bügel φ (mm)	Bügelabstand s (mm)	Querschnitt pro Seite A _s (mm ² /m ²)	Gewicht (kg/m ³)
90 N	90	700	130 - 180	8	200	251	3.546
130 N	130	700	170 - 220	8	200	251	3.625
150 N	150	700	190 - 240	8	200	251	3.664
180 N	180	700	220 - 270	8	200	251	3.723
110 C	110	700	150 - 200	8	150	335	4.558
170 C	170	700	210 - 260	8	150	335	4.716
110 M	110	850	150 - 200	10	200	393	6.139
140 M	140	850	180 - 230	10	200	393	6.231
170 M	170	850	210 - 260	10	200	393	6.324
190 M	190	850	230 - 280	10	200	393	6.386
110 V	110	850	150 - 200	10	150	524	7.963
140 V	140	850	180 - 230	10	150	524	8.086
190 V	190	850	230 - 280	10	150	524	8.292
190 S	190	950	230 - 280	12	150	754	12.983
240 S	240	950	280 - 330	12	150	754	13.279

Bezeichnung

